



# COMPAÑIA MINERA ATACOCHA S.A.

RB 028 – 2007

San Isidro, 23 de marzo del 2007

Señores

**COMISION NACIONAL SUPERVISORA  
DE EMPRESAS Y VALORES – CONASEV**

Presente.-

Ate. Sr. Carlos Rivero  
Gerente General (e).

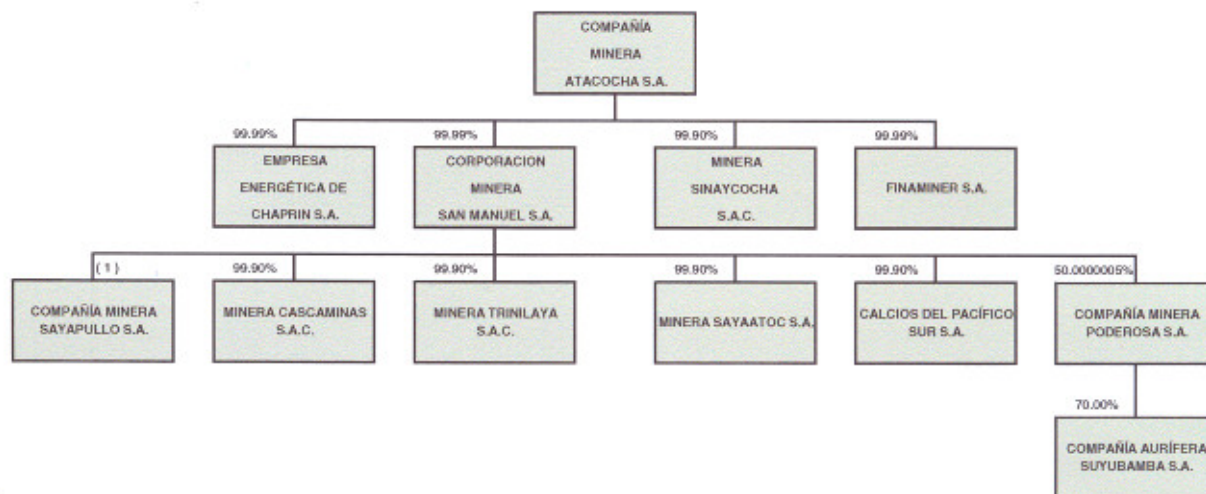
De nuestra consideración:

De conformidad con el Artículo 28° del Texto Único Ordenado de la “Ley del Mercado de Valores” aprobado por Decreto Supremo 093-2002- EF y por la Resolución CONASEV No 107-2002-EF/94.10 “Reglamento de Hechos de Importancia, Información Reservada y Otras Comunicaciones”, cumplimos con comunicarles en calidad de Hecho de Importancia, lo siguiente:

En relación a la Circular No. 099-2007-EF/94.40 de fecha 16.03.2007 les informamos:

1. Nuestra empresa pertenece al Grupo Económico Compañía Minera Atacocha S.A.
2. El Grupo Económico está conformado por las empresas: Compañía Minera Atacocha S.A., Empresa Energética de Chaprín S.A., Corporación Minera San Manuel S.A., Minera Sinaycocha S.A.C., Finaminer S.A., Compañía Minera Sayapullo S.A., Minera Cascaminas S.A.C., Minera Trinilaya S.A.C., Minera Sayaatoc S.A., Calcios del Pacífico Sur S.A., Compañía Minera Poderosa S.A. y Compañía Aurífera Suyubamba S.A.

## DIAGRAMA DE GRUPO ECONÓMICO



(1) Corporación Minera San Manuel S.A. adquirió más del 50% de los pasivos de Compañía Minera Sayapullo S.A.



# COMPAÑIA MINERA ATACOCHA S.A.

3. La persona jurídica responsable de la presentación de información común y aquella referida a las empresas no inscritas en el Registro Público de Mercado de Valores es Compañía Minera Atacocha S.A.

Sin otro particular, quedamos de ustedes.

Atentamente,

**COMPAÑIA MINERA ATACOCHA S.A.**

  
**Sergio Escalante Ruiz**  
Representante Bursátil